

ONDULEURS

ONDULEURS LINE INTERACTIVE

Avantages série iDialog

- Compact
- Très silencieux
- Design moderne
- Redémarrage automatique
- Très faible consommation



iDIALOG

| Référence | Désignation | Unité vente |
|-------------|--|-------------|
| ENG-OND0001 | Onduleur RIELLO Line Interactive iDialog 400 VA / 240 W | unité |
| ENG-OND0002 | Onduleur RIELLO Line Interactive iDialog 600 VA / 360 W | unité |
| ENG-OND0003 | Onduleur RIELLO Line Interactive iDialog 800 VA / 480 W | unité |
| ENG-OND0004 | Onduleur RIELLO Line Interactive iDialog 1200 VA / 720 W | unité |
| ENG-OND0005 | Onduleur RIELLO Line Interactive iDialog 1600 VA / 960 W | unité |

Avantages série Vision Dual

- Protection élevée
- Communication
- Haute disponibilité
- Flexibilité
- Haute efficacité
- Réglage automatique de la tension AVR



Vision Dual

| Référence | Désignation | Unité vente |
|-------------|--|-------------|
| ENG-OND0009 | Onduleur RIELLO Line Interactive Vision Dual 1100 VA / 990 W | unité |
| ENG-OND0010 | Onduleur RIELLO Line Interactive Vision Dual 1500 VA / 1350 W | unité |
| ENG-OND0011 | Onduleur RIELLO Line Interactive Vision Dual 2200 VA / 1980 W | unité |
| ENG-OND0013 | Onduleur RIELLO Line Interactive Vision Dual 2200VA/1980W + Ext (32mn) | unité |
| ENG-OND0012 | Onduleur RIELLO Line Interactive Vision Dual 3000 VA / 2700 W | unité |
| ENG-OND0014 | Onduleur RIELLO Line Interactive Vision Dual 3000VA/2400W + Ext (27mn) | unité |

ONDULEURS ON LINE

Avantages série Sentinel Dual

- Installation simplifiée
- Flexibilité d'installation
- Coût de gestion réduit
- Niveau de bruit réduit
- Possibilité d'extension de l'autonomie



Sentinel Dual

| Référence | Désignation | Unité vente |
|-------------|--|-------------|
| ENG-OND0024 | Onduleur RIELLO Online Sentinel Dual 1000 VA/900 W | unité |
| ENG-OND0025 | Onduleur RIELLO Online Sentinel Dual 1500 VA / 1350 W | unité |
| ENG-OND0026 | Onduleur RIELLO Online Sentinel Dual 2200 VA / 1980 W | unité |
| ENG-OND0027 | Onduleur RIELLO Online Sentinel Dual 3000 VA / 2700 W | unité |
| ENG-OND0028 | Onduleur RIELLO Online Sentinel Dual 2200VA/1760W + Extension (83mn) | unité |
| ENG-OND0029 | Onduleur RIELLO Online Sentinel Dual 3000VA/2400W + Extension (55mn) | unité |
| ENG-OND0030 | Onduleur RIELLO Online Sentinel Dual 3300 VA / 2300 W | unité |
| ENG-OND0031 | Onduleur RIELLO Online Sentinel Dual 4000 VA / 2400 W | unité |



Retrouvez toute la gamme
sur www.anfi-sarl.fr

ONDULEURS

Avantages série Sentinel Dual SDU

- $\cos \phi = 1$ kW = 1 kVA
- parallélisation jusqu'à 3 unités
- qualité élevée de la tension de sortie
- possibilité d'extension de l'autonomie



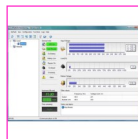
Sentinel Dual

| Référence | Désignation | Unité vente |
|-------------|---|-------------|
| ENG-OND0080 | Onduleur RIELLO Online Sentinel Dual SDU 5000 VA/ 5000W - (8 mn) | unité |
| ENG-OND0081 | Onduleur RIELLO Online Sentinel Dual SDU 6000 VA/ 6000W - (5 mn) | unité |
| ENG-OND0082 | Onduleur RIELLO Online Sentinel Dual SDU 8000 VA/ 8000W - (9 mn) | unité |
| ENG-OND0083 | Onduleur RIELLO Online Sentinel Dual SDU 10000 VA/ 10000W - (6 mn) | unité |
| ENG-OND0084 | Onduleur RIELLO Online Sentinel Dual SDU DI 10000 VA/ 10000W - (6 mn) | unité |

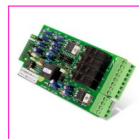
Accessoires pour onduleurs



ENG-OND0050



ENG-OND0051



ENG-OND0052



ENG-OND0054



ENG-OND0071

| Référence | Désignation | Unité vente |
|-------------|---|-------------|
| ENG-OND0050 | Carte Ethernet - agent SNMP/HTTP et TCP/IP | unité |
| ENG-OND0051 | Logiciel de communication POWERSHIELD | unité |
| ENG-OND0052 | Carte interface relais E/S - 3A à 250Vca | unité |
| ENG-OND0054 | Multiswitch intelligent 2 entrées 16A /4X2 sorties 10A+ 1X16A - Ether | unité |
| ENG-OND0071 | Jeu de glissières pour mise en rack | paire |



REGLETTES SECTEUR



ENG-PDU0001



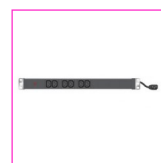
ENG-PDU0004



ENG-PDU0006



ENG-PDU0009



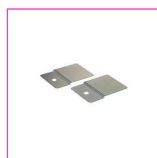
ENG-PDU0022



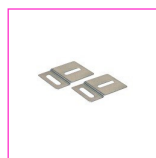
ENG-PDU0062

| Référence | Désignation | Unité de vente |
|-------------|--|----------------|
| ENG-PDU0011 | Réglette secteur éco 19" 6 PC 10/16A 250V cordon 2.5 m | unité |
| ENG-PDU0005 | Réglette secteur éco 19" 6 PC 10/16A 250V inter + voyant - cordon 2.5m | unité |
| ENG-PDU0018 | Réglette secteur éco 19" 6 PC 10/16A 250V cordon 2.5 m + voyant | unité |
| ENG-PDU0012 | Réglette secteur éco 19" 8 PC 10/16A 250V avec voyant - cordon 2.5 m | unité |
| ENG-PDU0013 | Réglette secteur éco 19" 8 PC 10/16A 250V cordon 2.5 m | unité |
| ENG-PDU0010 | Réglette secteur éco 19" 8 PC 10/16A 250V inter + voyant - cordon 2.5m | unité |
| ENG-PDU0001 | Réglette secteur 19" 6 PC 10/16A 250 V disjoncteur différentiel | unité |
| ENG-PDU0002 | Réglette secteur 19" 6 PC 10/16A 250 V disjoncteur magnéto thermique | unité |
| ENG-PDU0022 | Réglette secteur 19" 6 PC IEC C13 10A 250V- cordon 2m+ IEC C14+voyant | unité |
| ENG-PDU0067 | Réglette secteur 19" 6 PC 10/16A 250V cordon 2.5m IEC C14 | unité |
| ENG-PDU0004 | Réglette secteur 19" 8 PC 10/16A 250 V inter bipolaire cordon 4.5m | unité |
| ENG-PDU0006 | Réglette secteur 19" 9 PC 10/16A 250V cordon 4.5m | unité |
| ENG-PDU0007 | Réglette secteur 19" 9 PC IEC femelles 10A 250V cordon 4.5 m | unité |
| ENG-PDU0023 | Réglette secteur 19" 9 PC IEC C13 10A 250V- cordon de 2m+IECC14+voyant | unité |
| ENG-PDU0062 | Réglette secteur 19" 9 PC 10/16A 250V cordon 2,5 m - noire | unité |
| ENG-PDU0024 | Réglette secteur 19" 12 IEC C13 10A-250V- cordon 2m avec 1 IEC C14 | unité |
| ENG-PDU0025 | Réglette secteur 19" 12 IEC C13 10A 250V cordon 2m+IEC C14+voyant | unité |
| ENG-PDU0008 | Réglette secteur 704 mm 15 PC 10/16A 250V cordon 4.5 m | unité |
| ENG-PDU0009 | Réglette secteur 1760 mm 19 PC 10/16A 250V cordon 3G2.5 lg 4.5m | unité |

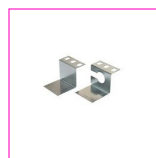
Accessoires pour réglettes secteur



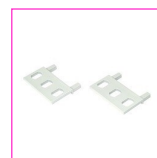
ENG-PDU0054



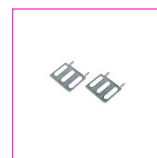
ENG-PDU0055



ENG-PDU0056



ENG-PDU0057



ENG-PDU0058

| Référence | Désignation | Unité de vente |
|-------------|--|----------------|
| ENG-PDU0054 | Pattes PB montage à plat avec un trou rond | unité |
| ENG-PDU0055 | Pattes PB montage à plat avec un trou oblong | unité |
| ENG-PDU0056 | Pattes PE montage en face avant de baie 19" | unité |
| ENG-PDU0057 | Pattes en PVC renforcé pour réglettes Pulti New Generation | unité |
| ENG-PDU0058 | Pattes en acier pour réglettes Pulti New Generation | unité |



Retrouvez toute la gamme
sur www.anfi-sarl.fr

BLOCS MULTIPRISES

Multiprises simples



ENG-BMU0018



ENG-BMU0019



ENG-BMU0020



ENG-BMU0038



ENG-BMU0039

| Référence | Désignation | Unité de vente |
|-------------|---|----------------|
| ENG-BMU0018 | Doublette secteur blanche 1 entrée mâle 2 sorties femelles 10/16A | unité |
| ENG-BMU0019 | Triplette secteur blanche 1 entrée mâle 3 sorties femelles 10/16A | unité |
| ENG-BMU0020 | Triplette secteur blanche triangulaire 1 entrée mâle 3 sorties femelles | unité |
| ENG-BMU0038 | Simplette secteur blanche 2P+T, 10/16A avec interrupteur | unité |
| ENG-BMU0039 | Doublette secteur blanche 2P+T, 10/16A avec interrupteur | unité |

Multiprises blancs avec cordons



ENG-BMU0017



ENG-BMU0021



ENG-BMU0043



ENG-BMU0005



ENG-BMU0010



ENG-BMU0013

| Référence | Désignation | Unité de vente |
|-------------|---|----------------|
| ENG-BMU0017 | Bloc multiprise blanc 3PC 2P+T et 4 bipolaires cordon 1.50m inter | unité |
| ENG-BMU0021 | Bloc multiprise blanc 3PC 2P+T, 10/16A cordon 0.80m | unité |
| ENG-BMU0001 | Bloc multiprise blanc 3PC 2P+T, 10/16A cordon 1.50m | unité |
| ENG-BMU0002 | Bloc multiprise blanc 3PC 2P+T, 10/16A cordon 1.50m avec interrupteur | unité |
| ENG-BMU0041 | Bloc multiprise blanc 3PC 2P+T, 10/16A cordon 1.50m IEC C14 pour onduleur | unité |
| ENG-BMU0023 | Bloc multiprise blanc 3PC 2P+T, 10/16A cordon 4m | unité |
| ENG-BMU0024 | Bloc multiprise blanc 3PC 2P+T, 10/16A cordon 4m avec interrupteur | unité |
| ENG-BMU0043 | Bloc multiprise blanc 3PC 2P+T, 10/16A cordon 4m IEC C14 pour onduleur | unité |
| ENG-BMU0005 | Bloc multiprise blanc 4PC 2P+T, 10/16A cordon 1.50m | unité |
| ENG-BMU0006 | Bloc multiprise blanc 4PC 2P+T, 10/16A cordon 1.50m avec interrupteur | unité |
| ENG-BMU0026 | Bloc multiprise blanc 4PC 2P+T, 10/16A cordon 4m | unité |
| ENG-BMU0027 | Bloc multiprise blanc 4PC 2P+T, 10/16A cordon 4m avec interrupteur | unité |
| ENG-BMU0009 | Bloc multiprise blanc 5PC 2P+T, 10/16A cordon 1.50m | unité |
| ENG-BMU0010 | Bloc multiprise blanc 5PC 2P+T, 10/16A cordon 1.50m avec interrupteur | unité |
| ENG-BMU0030 | Bloc multiprise blanc 5PC 2P+T, 10/16A cordon 4m | unité |
| ENG-BMU0031 | Bloc multiprise blanc 5PC 2P+T, 10/16A cordon 4m avec interrupteur | unité |
| ENG-BMU0013 | Bloc multiprise blanc 6PC 2P+T 10/16A cordon 1.50m | unité |
| ENG-BMU0014 | Bloc multiprise blanc 6PC 2P+T 10/16A cordon 1.50m avec interrupteur | unité |
| ENG-BMU0034 | Bloc multiprise blanc 6PC 2P+T, 10/16A cordon 4m | unité |
| ENG-BMU0035 | Bloc multiprise blanc 6PC 2P+T, 10/16A cordon 4m avec interrupteur | unité |



Multiprises noirs avec cordons



ENG-BMU0004



ENG-BMU0022



ENG-BMU0007



ENG-BMU0012



ENG-BMU0044



ENG-BMU0051

| Référence | Désignation | Unité de vente |
|-------------|--|----------------|
| ENG-BMU0022 | Bloc multiprise noir 3PC 2P+T, 10/16A cordon 0.6m IEC C14 pour onduleur | unité |
| ENG-BMU0003 | Bloc multiprise noir 3PC 2P+T, 10/16A cordon 1.50m | unité |
| ENG-BMU0004 | Bloc multiprise noir 3PC 2P+T, 10/16A cordon 1.50m avec interrupteur | unité |
| ENG-BMU0040 | Bloc multiprise noir 3PC 2P+T, 10/16A cordon 1.50m IEC C14 pour onduleur | unité |
| ENG-BMU0025 | Bloc multiprise noir 3PC 2P+T, 10/16A cordon 4m | unité |
| ENG-BMU0042 | Bloc multiprise noir 3PC 2P+T, 10/16A cordon 4m IEC C14 pour onduleur | unité |
| ENG-BMU0007 | Bloc multiprise noir 4PC 2P+T, 10/16A cordon 1.50m | unité |
| ENG-BMU0052 | Bloc multiprise noir 4PC 2P+T, 10/16A cordon 1.50m 3G2.5 | unité |
| ENG-BMU0008 | Bloc multiprise noir 4PC 2P+T, 10/16A cordon 1.50m avec interrupteur | unité |
| ENG-BMU0028 | Bloc multiprise noir 4PC 2P+T, 10/16A cordon 4m | unité |
| ENG-BMU0029 | Bloc multiprise noir 4PC 2P+T, 10/16A cordon 4m avec interrupteur | unité |
| ENG-BMU0011 | Bloc multiprise noir 5PC 2P+T, 10/16A cordon 1.50m | unité |
| ENG-BMU0012 | Bloc multiprise noir 5PC 2P+T, 10/16A cordon 1.50m avec interrupteur | unité |
| ENG-BMU0032 | Bloc multiprise noir 5PC 2P+T, 10/16A cordon 4m | unité |
| ENG-BMU0033 | Bloc multiprise noir 5PC 2P+T, 10/16A cordon 4m avec interrupteur | unité |
| ENG-BMU0015 | Bloc multiprise noir 6PC 2P+T 10/16A cordon 1.50m | unité |
| ENG-BMU0016 | Bloc multiprise noir 6PC 2P+T 10/16A cordon 1.50m avec interrupteur | unité |
| ENG-BMU0036 | Bloc multiprise noir 6PC 2P+T, 10/16A cordon 4m | unité |
| ENG-BMU0037 | Bloc multiprise noir 6PC 2P+T, 10/16A cordon 4m avec interrupteur | unité |
| ENG-BMU0044 | Bloc multiprise noir 6PC 2P+T, 10/16A cordon 1.80m +parafoudre + inter | unité |
| ENG-BMU0045 | Bloc multiprise noir 8PC 2P+T, 10/16A cordon 1.80m +parafoudre + inter | unité |
| ENG-BMU0051 | Bloc multiprise noir caoutchouc 4PC 2P+T, 10/16A IP44 - à câbler | unité |
| ENG-BMU0046 | Bloc multiprise noir carré 4PC 2P+T, 10/16A cordon 3m étanche | unité |



PILES ET BATTERIES

ECLAIRAGE